

11

Når glasdøren er fastgjort til væggen, kan de bolte der holder beslaget sammen om glasdøren løsnes lidt.

Derved kan man, ved at flytte på glasdøren i hængslet, sikre at glasdøren har den ønskede luft ved væggen, i knopsiden, mod gulv og evt. mod loft.

Når luften er som ønsket, strammes boltene igen til rigtigt moment.



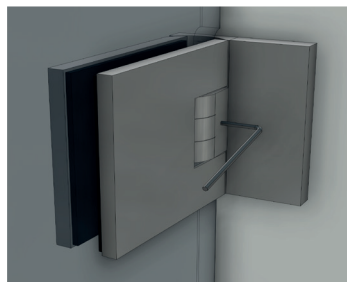
12

Er der "nul-punkts" placering på hængslet, bør det justeret nu.

(Se i hængslets monteringsmanual)

Evt. dækkapper kan nu monteres.

Er der tætningslister kan de også monteres.



13

Brusedøren er nu færdigmonteret, og kan tages i brug.



**INTER
GLAS**

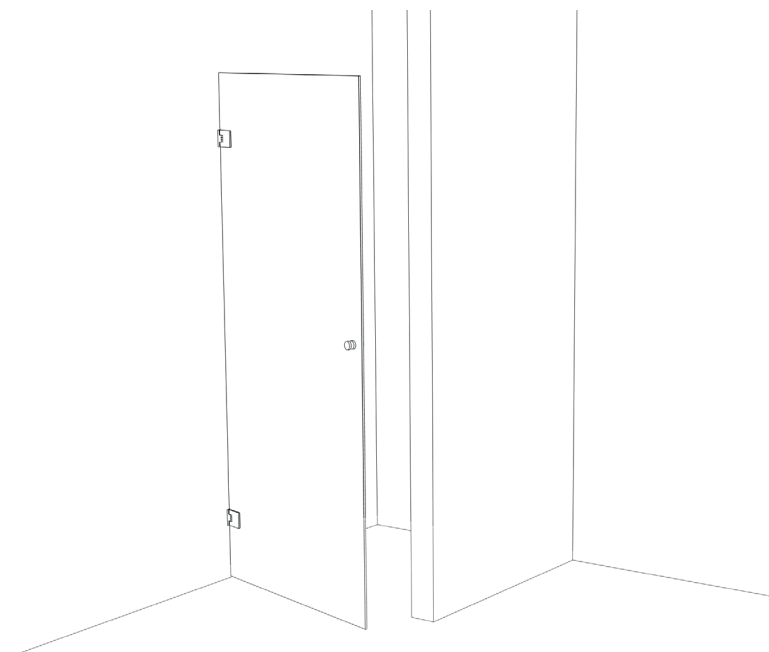
Adresse:
Interglas ApS
Kornmarksvej 10
2605 Brøndby
Danmark
CVR: DK 34468893
Åbningstider: 8.00 - 16.00
Email: interglas@interglas.dk



Showerdør

**INTER
GLAS**

Monterings- vejledning til: Brusedør

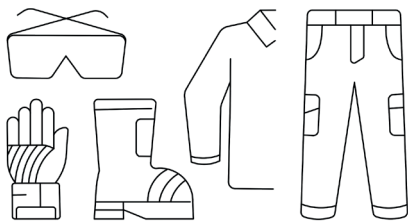


Kære kunde,
Vi håber at du bliver tilfreds med vores Interglas produkt.
For at undgå ødelagte spejle, personlige skade, anbefaler vi
at du læser denne vejledning grundigt igennem



1 Før du går igang, er det vigtigt med den rette påklædning.

- Handsker til glas
- Sikkerhedssko
- Lange ærmer
- Brilller
- Lange bukser



2 Håndtér glasset med stor forsigtighed.

Brug evt. sugekop. Løft altid glasset lodret. Placér altid glasset på 2 stykker træ eller andet blødt materiale. Stil aldrig glasset direkte på fliser, beton eller metal. Det vil gå i stykker. Pas særligt på hjørner og kanter. Hærdet glas er meget følsomt på hjørner og kanter. Glasset vil gå itu, hvis de støder mod noget.



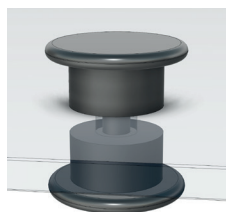
3 Læg glasdøren på et fast underlag i god arbejds højde.

Feks.. bordplade eller nogle bukke. Sørg for tæpper eller lign., så glasset ikke ridses



4 Monterer greb eller knop.

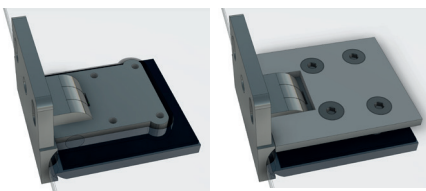
Det kan være en fordel at monterer greb el. knop nu, så der er noget at holde fast i under resten af montagen.



5 Monter hængslerne i henhold til hængslets montagevejledning.

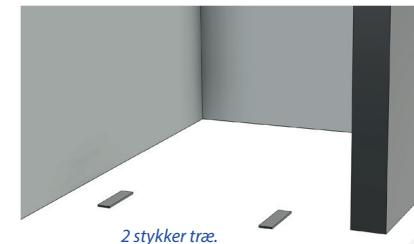
Hængslet placeres midt i udskæringen, og med den ønskede luft fra glas til hængslets bagkant.

Vær sikker på at flangen vender den rigtige vej.



6 Anbring afstandsklodser på gulvet,

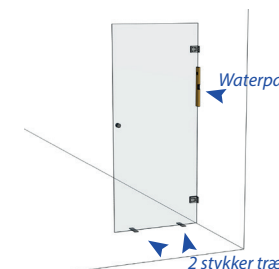
der har samme tykkelse, som den luft, der skal være under glasdøren. Pas på hjørnerne af glasset.



7 Stil glasdøren på klodserne, og skub glasdøren helt op imod væggen.

Sikre med et vaterpas, at glasdøren er anbragt lodret.

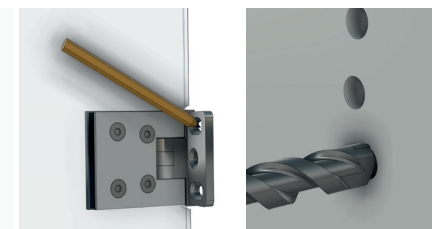
Vær sikker på at glasdøren ikke kan flytte sig eller vælte.



8 Marker placeringen af hængslets huller på væggen.

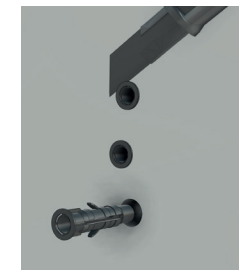
Bor hullerne i væggen, og rens hullerne for «murstøv» før rawlplugs anbringes.

INTERGLAS anbefaler Flisebor Ø10 mm HSS "TYGDB00510mm"



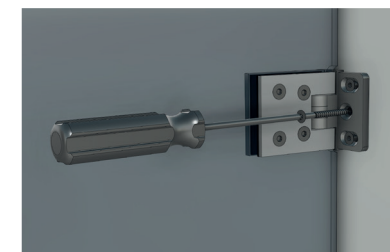
9 Er der en krave på rawlpluggene, skal den enten forsigtig skubbes ind i hullerne, eller skæres af.

Det er vigtigt at hængslets bagside får en plan flade at lægge an på, for max. kontakt med væggen.



10 Glasdøren anbringes igen, og hængslerne fastgøres til væggen med passende skruer.

Vær igen sikker på, at glasdøren ikke kan flytte sig, eller vælte, før hængslerne er fastgjorte.



11

When the glass door is attached to the wall, the bolts that hold the bracket together around the glass door can be loosened a little.

Thus, by moving the glass door in the hinge, you can ensure that the glass door has the desired air at the wall, in the bud side, towards the floor and possibly towards the ceiling.



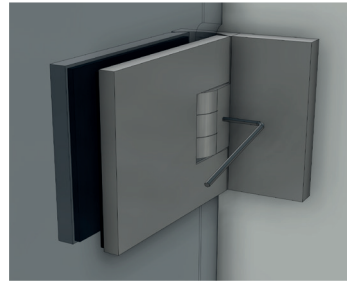
12

Is there «zero-point» location on the hinge, it should be adjusted now.

(See hinge mounting manual)

Any tyre caps can now be fitted.

If there are sealing strips, they can also be mounted.



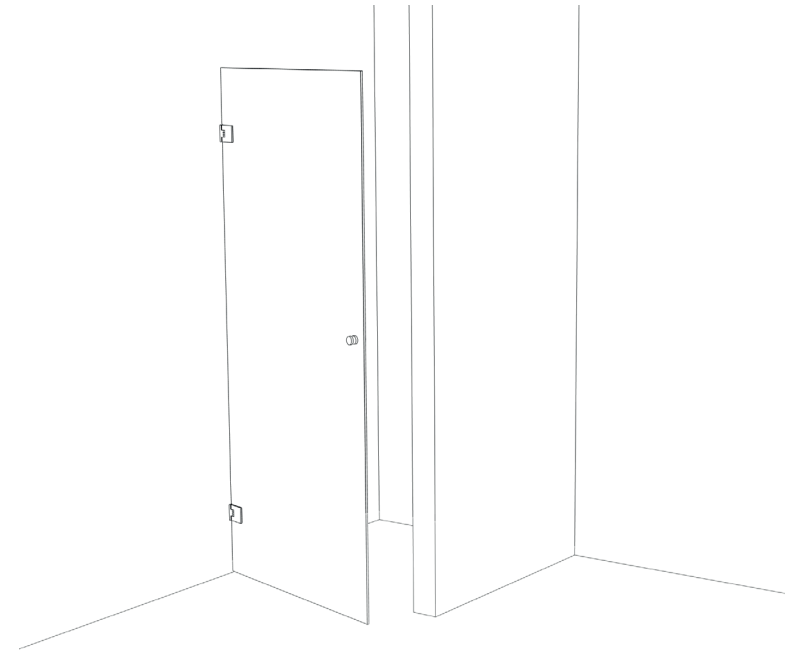
13

The shower door is now fully assembled, and can be put into use.



**INTER
GLAS**

Mounting Instructions for: Shower door



**INTER
GLAS**

Adresse:
Interglas ApS
Kornmarksvej 10
2605 Brøndby
Danmark
CVR: DK 34468893
Åbningstider: 8.00 - 16.00
Email: interglas@interglas.dk



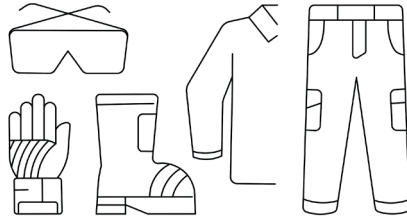
Showerdoor

Dear Customer,
We hope that you will be satisfied with our Interglas product.
To avoid broken mirrors, personal injury, we recommend
that you read this guide carefully.



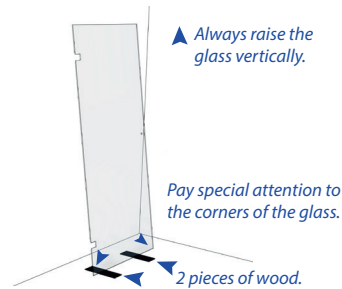
1 Before you get started, it's important with the right attire.

- Gloves for glass
- Safety shoes
- Long sleeves
- Glasses
- Long pants



2 Handle the glass with extreme care.

If necessary, use a suction cup. Always raise the glass vertically. Always place the glass on 2 pieces of wood or other soft material. Never place the glass directly on tiles, concrete or metal. It will break. Take special care of corners and edges. Tempered glass is very sensitive on corners and edges. The glass will break if they bump against something.



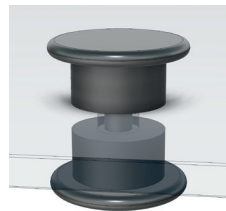
3 Place the glass door on a solid substrate

at a good working height. E.g. table top or some bucks. Provide blankets or the like so that the glass is not scratched



4 Mounts grip or knob.

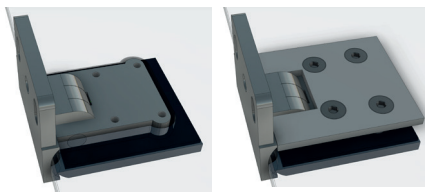
It can be an advantage to mount handles or knobs now, so there is something to hold on to during the rest of the assembly.



5 Install the hinges according to the [hinge assembly instructions](#).

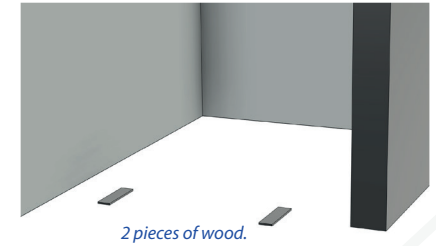
The hinge is placed in the middle of the cut, and with the desired air from glass to the trailing edge of the hinge.

Make sure the flange is facing the right way.



6 Place spacers on the floor,

which has the same thickness as the air that should be under the glass door. Take care of the corners of the glass.

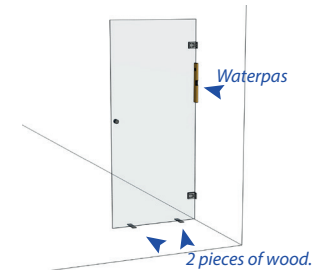


7 Place the glass door on the bricks,

and push the glass door all the way up against the wall.

Ensure with a spirit level that the glass door is placed vertically.

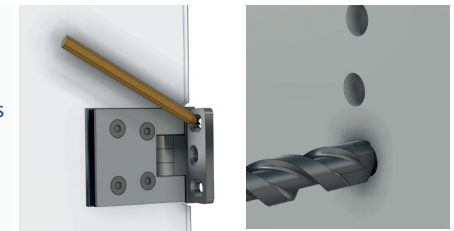
Be sure that the glass door cannot move or tip over.



8 Mark the location of the holes of the hinge on the wall.

Drill the holes in the wall and clean the holes of «masonry dust» before placing the plugs.

INTERGLAS recommends Tile drill Ø10 mm HSS «TYGDB00510mm»



9 Is there a collar on the rawl plugs, it must either be gently pushed into the holes, or cut off.

It is important that the back of the hinge has a flat surface to lay on, for max. contact with the wall.



10 The glass door is placed again,

And the hinges are fixed to the wall with appropriate screws.

Again, be sure that the glass door cannot move, or tip over, until the hinges are attached.

